

Accordo di Programma SIN di Manfredonia

Aree di proprietà privata a destinazione agricola

Piano Indagini Integrative
PROGETTO ESECUTIVO

CUP :F71G22000240002

Gennaio 2025

ELABORATI GRAFICI



REVISIONI:
4
3
2
1

FASE DI PROGETTAZIONE:
Fattibilità
Definitiva
Esecutiva
Costruttiva

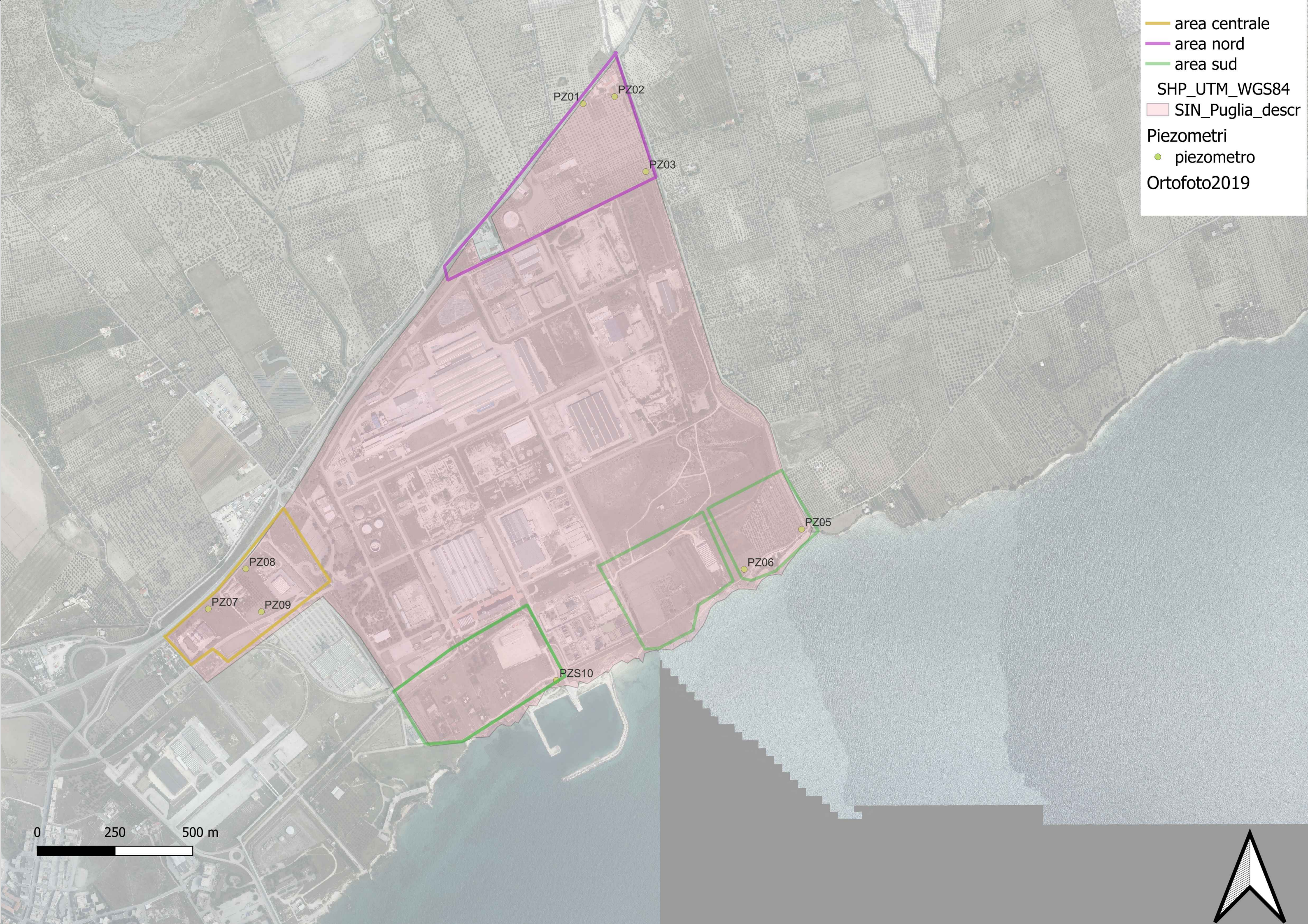
TITOLO ELABORATO

Ubicazione indagini proposte -
piezometri

SOGGETTO ATTUATORE
COMUNE DI MONTE SANT'ANGELO
Sindaco: Dott. Pierpaolo D'ARIENZO
Responsabile del Procedimento: Dott. Francesco SCHIAVONE

SUPPORTO TECNICO
ASSET | Agenzia regionale Strategica
per lo Sviluppo Ecosostenibile del Territorio
Direttore Generale: Ing. Raffaele SANNICANDRO

Gruppo di lavoro
Ing. Maria Giovanna **ALTIERI** | ASSET
Ing. Ada Cristina **RANIERI** | ASSET



area centrale
area nord
area sud
SHP_UTM_WGS84
SIN_Puglia_descr
Piezometri
● piezometro
Ortofoto2019